

Le plan de production en temps réel, indispensable dans une entreprise agile

M.E.S. Consult

Octobre

News 2013.4

Un contexte en évolution Où agilité rime avec complexité

Les entreprises vivent aujourd'hui dans un environnement mondial dans lequel les clients sont susceptibles de se trouver dans n'importe quel endroit du globe. Ce constat est la source de contraintes nouvelles auxquelles doit faire face l'entreprise, principalement au niveau des emballages. En effet, l'emballage doit tenir compte des caractéristiques culturelles, linguistiques et légales propres à la région du consommateur. Cela se traduit par une augmentation du nombre d'articles à produire pour le même produit de base. Dans le même temps, le consommateur est en attente d'un plus grand nombre de déclinaisons d'un même produit

(exemple extrême des téléphones mobiles) ou d'une personnalisation de son produit tout en gardant des délais de livraison courts (exemple de l'automobile). Cette augmentation du nombre d'articles à produire couplée au phénomène de personnalisation augmente la complexité des processus de production et du processus de planification /ordonnancement en particulier. Il n'est pas rare de rencontrer des entreprises où l'ordonnancement est un poste de travail à temps plein.

Séminaire "Mobile Solutions Improve your Industry"
Agoria (Automatisation industrielle) et ISA Belgium

Gembloux – 22 octobre 2013 - Gratuit

Michel Devos assure l'introduction du séminaire en décrivant les 7 défis de l'entreprise sans fil.



Planning ou ordonnancement

Pour répondre rapidement aux commandes

L'augmentation du nombre d'articles au catalogue et leur personnalisation modifie fortement le fonctionnement de la production. Les entreprises passent de plus en plus dans un mode de production sur commande (« Make to Order ») avec un niveau de stock très faible. La **planification**, basée sur des prévisions de commandes, est néanmoins indispensable pour anticiper les approvisionnements en

matières premières qui pourraient avoir des délais de livraison très longs. **L'ordonnancement** se focalise sur le très court terme de manière à répondre aux délais de livraison courts en exploitant les ressources de l'entreprise au maximum de leurs capacités. La mise en place d'un outil

En bref



Toutes les études menées auprès des industriels montrent que le challenge le plus important auquel ceux-ci devront faire face dans le futur est lié à l'augmentation de la diversité des produits fabriqués, au degré de personnalisation des produits et à la réduction des délais de livraison. Le dernier facteur est devenu essentiel dans le contexte d'une mondialisation de la production. Pour pouvoir survivre, une entreprise doit être capable de livrer plus rapidement que ces concurrents issus d'autres continents. La personnalisation d'un produit est un phénomène bien connu dans le monde de l'automobile. Il touche aujourd'hui tous les secteurs industriels, y compris l'agro-alimentaire. Les outils de production doivent s'adapter pour faire face à cette augmentation de la complexité. Nous pensons qu'un outil de suivi en temps réel du plan de production est devenu indispensable.

A votre service pour en discuter.

Michel DEVOS

M.E.S. Consult
Improving your execution systems



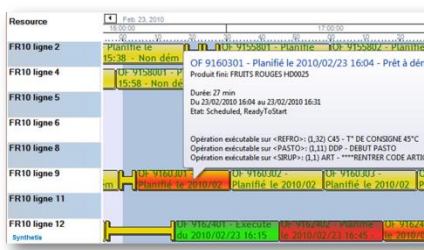
d'ordonnement permet de réduire de manière significative le temps passé à construire le plan de production et donne une visibilité globale sur les

besoins en ressources (matières premières, ressources en contrôle de qualité, ressources techniques pour les changements, ...) L'entreprise peut

commencer à travailler par anticipation.

Le plan de production en temps réel, pourquoi faire ?

Maîtriser la production par anticipation



En suivant minute par minute l'évolution du plan de production construit par l'ordonnement, y compris pour les activités futures, le système MES peut alerter le responsable de production de situations critiques avec plusieurs heures d'avance. En exemple, on

peut citer le fait qu'un processus de fabrication devait commencer dans 2 heures en utilisant une cuve qui ne sera pas libérée par le processus de conditionnement avant 4 heures. La connaissance d'une situation future conflictuelle permet au responsable de production d'anticiper le conflit en prenant des actions correctrices et ainsi de

réduire les impacts sur la production. Dans ce contexte, le personnel de maîtrise devient pro-actif par rapport à l'évolution de la situation au lieu de la subir en constatant dans les rapports de production du lendemain qu'ils ont été mauvais (le TRS n'est pas au niveau attendu).

Formez votre personnel aux concepts du MES et à la conduite d'un projet MES !

AREVA a été la première à profiter du programme certifiant organisé par MESA international, dispensé en **Français**.

Plus de 600 personnes ont déjà été certifiées dans le monde !

Du rêve à la réalité

Des projets existent

Plusieurs entreprises (notamment des leaders dans le secteur agro-alimentaire) ont déjà mis en place ce type de solution qui leur a permis d'augmenter leur productivité de plus de 10%.

Dans le même temps, elles bénéficient d'une structure applicative qui leur garantit un fonctionnement optimal dans un environnement de plus en plus flexible.

Contactez-nous. Nous vous présenterons comment vous pourriez bénéficier des mêmes avantages que ces entreprises innovantes.

M.E.S. Consult

Improving your execution systems



Michel DEVOS

Gérant Consultant

Rue de l'élégie 24

B 1080 – Molenbeek Saint-Jean



Contact : Michel.devos@mesconsult.be

Mobile : +32 478 830117

Visitez notre site Web : www.mesconsult.be

Membre du pôle de compétitivité Wagralim



Membre administrateur des associations



Associé au réseau de consultants experts



Consultant Agréé en Région Wallonne (N°1601-2463-00)

