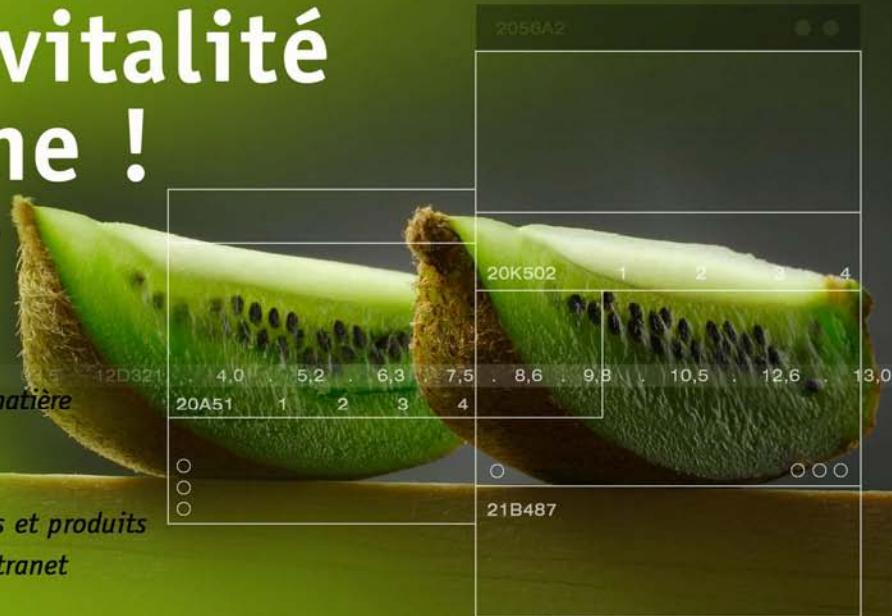


Découplez la vitalité de votre usine !

- Traçabilité produit (généalogie) ascendante et descendante
- Traçabilité automatique et présentation des résultats sous forme synthétique ou détaillée
- Modélisation des containers et transferts de matière
- Visualisation arborescente des flux
- Ergonomie d'exploitation personnalisable
- Suivi des stocks d'atelier matières premières et produits
- Exploitation depuis tout point du réseau intranet
- Exigences FDA 21 CFR 11



COOX-MESbox MTG

La généalogie de vos produits prête à l'emploi

Material Tracking & Genealogy



Pour garantir la qualité de leurs produits et satisfaire aux législations de plus en plus exigeantes, les industries agro-alimentaires, la chimie, la pharmacie mais également de nombreuses industries manufacturières doivent disposer d'une traçabilité produit efficace. Identifier immédiatement les lots de matière composant un produit fini, ou les produits utilisant un composant mis en cause, sont aujourd'hui des atouts indispensables.

Le pack **MESbox MTG*** permet la mise en place rapide d'une traçabilité produit immédiate de très haut niveau, apte à satisfaire les exigences actuelles et anticipant leurs évolutions. Il peut être couplé aux autres packs de la gamme **COOX**, en particulier les **MESbox SCADA** (supervision) et **PMT** (exécution des fabrications) pour bâtir une solution complète de suivi d'atelier.

* Le pack **MESbox MTG** bénéficie des capacités natives de la plateforme **COOX** : déploiement Intranet client léger ou riche, support de plusieurs bases de données, données visualisées et enregistrées multilingues, etc.

Progiciel Intranet intégré de Supervision et MES



Take control of change !



Modélisation des containers et des transferts – Chemins physiques dans l'installation

Le pack **MESbox MTG** reconstitue en temps réel le parcours des lots de matières premières et de produits dans votre installation, en s'appuyant sur des notions simples de container et de transfert, ainsi que sur la description graphique des liens physiques entre les éléments de l'installation (topologie). Dès lors, il suffit d'indiquer au système les équipements jouant le rôle de contenant de matière et les opérations entraînant une transformation, ou un transfert de matière, pour que celui-ci localise automatiquement les produits dans l'installation et en reconstitue immédiatement le cheminement avec horodatage et identification des lots. Le modèle est applicable pour toute technologie d'identification des lots de matières premières ou de produits (code-à-barre, DataMatrix, RFID, ...).

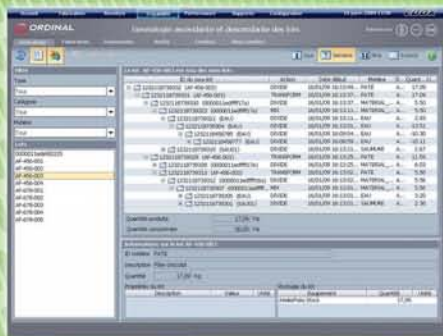
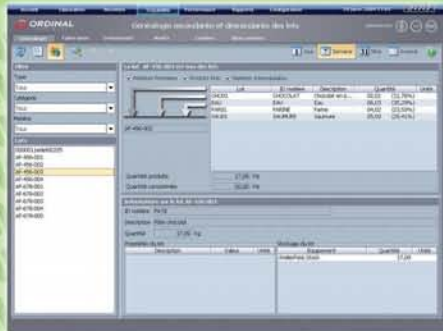
Généalogie ascendante et descendante

Si un contrôle qualité révèle un défaut dans une matière première, la question est de savoir quels sont les produits fabriqués qui ont utilisé ce lot d'approvisionnement. C'est la généalogie "descendante". A l'inverse, si une anomalie est détectée sur un lot de produit livré, on souhaitera une trace "ascendante" pour mettre en évidence une éventuelle anomalie dans la fabrication (matière première défectueuse, température de mélange inadéquate, temps de cycle non respectés, ...).

Le pack **MESbox MTG** intègre des composants spécialisés permettant de répondre à ces questions sans développement spécifique, et de fournir une réponse immédiate à l'utilisateur.

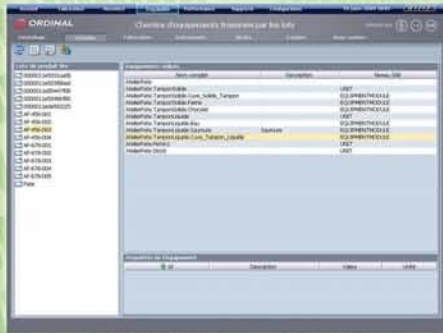
Généalogie détaillée – Cheminement des lots

Si le résultat obtenu par la généalogie d'un lot semble anormal, vous disposez d'un mode détaillé qui reconstitue de manière arborescente tout le cheminement, par exemple, d'une matière première mise en cause jusqu'au produit final. Chaque opération de transformation ou de transfert y est identifiée, avec la date et l'heure, la quantité de matière concernée, les équipements source et destination. Le cheminement complet est fourni, même si des noms et des numéros de lots différents sont attribués aux matières intermédiaires. Ces informations sont stockées en bases de données, et pourront être consultées et archivées sur de longues périodes.



COOX-MESbox MTG

La généalogie de vos produits prête à l'emploi

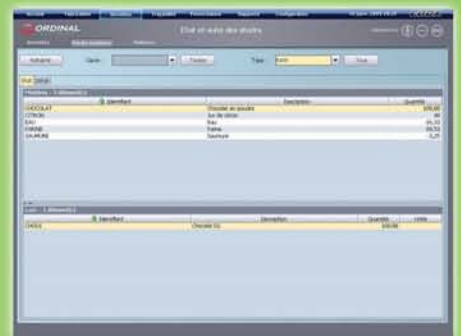


Équipements traversés par un lot

Le pack **MESbox MTG** permet de connaître immédiatement la liste des équipements traversés par un lot. La recherche s'effectue en aval (lot de matière première) ou en amont (lot de produit fini). Là encore, un mode détaillé est disponible permettant une compréhension fine du trajet parcouru dans l'installation. A noter que la généalogie gère, si ce paramétrage est retenu, la mémorisation dans un équipement container du passage d'une matière contaminante jusqu'à validation explicite de la propreté de l'équipement.

Entretien des stocks d'atelier

A tout moment, il est possible de localiser un lot ou un sous-lot de matière dans l'installation, avec l'ensemble des ses propriétés. Les opérations de transfert déclarées dans la modélisation sont exploitées sans nécessité de programmation spécifique pour mettre à jour les stocks d'atelier, c'est-à-dire les stocks contenus dans des équipements déclarés de l'installation, qu'il s'agisse de matières premières, de produits finis ou de matières intermédiaires.



www.ordinal.fr

Le Pôlantis, 8, avenue Léon Harmel, 92160 ANTONY, FRANCE

Tel : 33 (0)1 46 74 11 50 - Fax : 33 (0)1 46 74 01 25 - E-mail: info@ordinal.fr