

ISII-TECH : Intégration de Solutions en Informatique Industrielle et Technologiques

Programmation des automates, supervision et informatique industrielle, Modélisation objets avec respect de la norme ISA88, Conduite batch, mise en conformité réglementaire (21CFR...)



ISII-TECH, SAS au capital de 40000 €, est une société d'ingénierie et de services dont l'activité principale est la définition, le développement et le déploiement de solutions d'informatique industrielle et d'automatisme.

Créée en 2008, ISII-TECH est basée sur la complémentarité de ses équipes issues à la fois du monde de l'intégration de l'informatique de gestion, de l'informatique industrielle, de l'automatisme et de l'instrumentation.

ISII-TECH c'est un CA 2011 de 1400 K€ dont 150 K€ réalisés à l'étranger, une équipe de 16 collaborateurs, avec comme perspective des équipes de 20 informaticiens et automatismes sous 3 ans.

APPLICATIONS



Take control of change !

ORDINAL

Située à Petit Quevilly, dans la région rouennaise, ISII-TECH, réalise des projets « Clé en main », de la spécification de la solution à sa mise en service tout en définissant les architectures nécessaires à leur bon déroulement (électrique, automate, informatique, réseau...).

Généralités



Leur multi-compétence se trouve renforcée par la multiplication des références individuelles et collectives dans différents secteurs d'activité de process tels que les secteurs pharmaceutique, agroalimentaire ou encore énergie :

Compétences SPC/TRS : ISII-TECH possède différentes expériences de déploiement de solutions standards d'outils de SPC et TRS.

Compétences de traçabilité & reporting : Archiver les données de production en paramétrant les déclencheurs de cet archivage sur les automates. ISII-TECH assure la définition des structures et des moyens d'archive avant de mettre en oeuvre les solutions de consultation libre pu pré-établie de ces données via des environnements Web ou des applicatifs dédiés.

Compétences MES : pour assurer l'interaction entre le monde de la gestion d'entreprise conduite par l'ERP et le monde de la production piloté à la fois par des systèmes automatisés et des hommes et pour partager au quotidien les informations entre les différents acteurs de l'industrie en déployant des solutions homogènes et adaptables.

Pour répondre à un projet de revamping d'un mélangeur sur une ligne de fabrication de sauces (usine William Saurin à Pouilly sur Serre), la solution choisie doit permettre à l'intégrateur de réaliser rapidement ce projet (moins de 2 mois) intégrant à la fois des spécifications et du développement et d'aboutir à une mise en service (automatisme et informatique) d'une semaine afin de limiter les perturbations sur la production.

Pour répondre aux besoins du client final, la solution mise en place doit assurer la gestion de recette de fabrication et gérer parallèlement un pilotage batch sur un mélangeur de 40 Tonnes avec une cadence de 2 batch/heure.

L'application COOX MESbox SCADA

Dans la solution COOX, tous les équipements similaires d'une installation utilisent un même modèle. Celui-ci, une cuve par exemple, intègre plusieurs facettes (parties graphiques, des opérations comme chauffer ou mélanger, la traçabilité de ces opérations...), et chaque facette est définie par paramétrage.

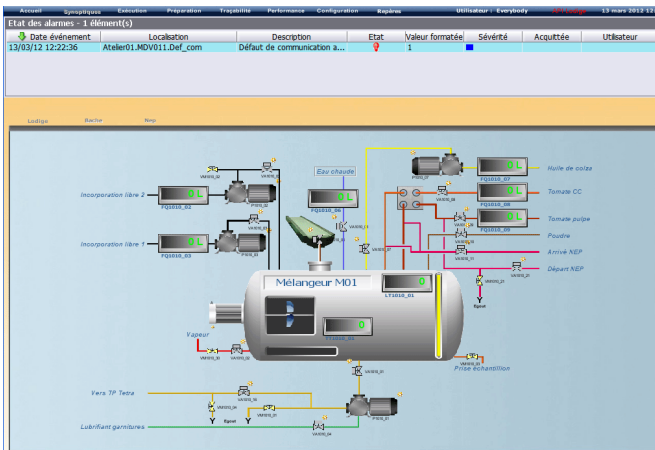
La définition du modèle est conforme au standard ISA95 et n'est faite qu'une seule fois, même s'il y a des dizaines d'équipements de même type.

Dans le cadre de ce projet, ISII-TECH a tout particulièrement apprécié le fait de pouvoir modéliser les équipements, et leur a permis de rationaliser les temps de développement, tout en fiabilisant la mise en service.

Une maîtrise rapide de la solution

Malgré les contraintes liées au projet (délais de mise en service courts), l'équipe a réussi à prendre facilement en main la solution, grâce notamment aux fonctions métiers intégrées en automatismes et en supervision.

La définition du fonctionnement en a été facilitée et l'application a pu être réalisée dans des temps records.



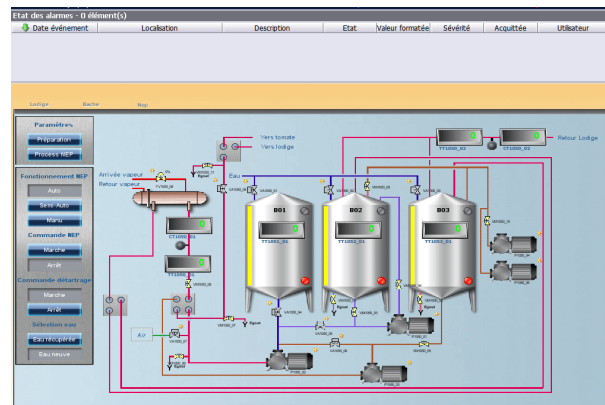
ISII-TECH reconnaît avoir apprécié le fait de pouvoir travailler sur un logiciel unique couvrant l'intégralité des modules M.E.S (Supervision, Gestion et traçabilité du procédé, Suivi Matières et Généalogie, Analyse de performance...) et met en avant les principaux atouts de la solution COOX par rapport à d'autres solutions : interface utilisateur WEB, modularité fonctionnelle et modularité des licences permettant d'opter pour le nombre exact d'unités en fonction du nombre d'équipements concernés...

L'architecture matérielle

L'application est constituée d'un poste serveur COOX (avec utilisation de la Base de données MySQL), du module SCADA pour la supervision et l'acquisition et le pilotage d'informations, et du module PMT pour la gestion et la traçabilité du procédé, ainsi que d'un poste client.

Une utilisation simplifiée

Sur site, la prise en main de l'application par l'équipe de production a été très rapide et les opérateurs ont pu acquérir une autonomie en quelques jours.



Un partenariat tourné vers l'avenir

ISII-TECH, partenaire intégrateur certifié ORDINAL, attend avant tout d'un éditeur qu'il soit à l'écoute de l'équipe en charge du projet afin de répondre au mieux aux besoins du client final, tout en apportant à la solution les améliorations souhaitées.

Propos recueillis auprès de M. Richard Chambellan, responsable d'affaires d'ISII-TECH.



APPLICATIONS



ORDINAL Software

8, avenue Léon Harmel

92160 ANTONY

Tél : +33 1 46 74 11 50

Fax : +33 1 46 74 01 25

E.mail : info@ordinal.fr

Site web : www.ordinal.fr