

## INEO Centre – Agence de Chartres

**Mise en service de 14 silos céréaliers, pour 4 clients différents sur une période d'un an, avec le module SILO de la plateforme COOX : traçabilité des opérations et des défauts, sélection automatique ou assistée des circuits de convoyages, affichage et enregistrement des mesures de thermométrie...**



*INEO Centre, agence de Chartres, appartient au groupe GDF SUEZ et réalise un chiffre d'affaires de 9 millions d'euros avec plus de 100 collaborateurs.*

*L'activité de l'agence tourne autour de 4 pôles de compétence : bureau d'études, services « courants forts » et « courants faibles », génie climatique et service maintenance. Leurs clients finaux se situent aussi bien dans le secteur de la sidérurgie, dans celui de la cosmétologie-pharmacie que dans celui de l'agro alimentaire et plus spécifiquement auprès des silos céréaliers : avec le module SILO de COOX, INEO Centre apporte à ses clients une solution clé en main de conduite de silos céréaliers tout en assurant la supervision, la thermométrie, et la maintenance du site.*



Take control of change !

*L'actualité en témoigne, l'agro alimentaire est un secteur exigeant en termes de réglementation, de respect des normes et de contrôle de la traçabilité. Celui des céréales impose aux industriels certaines problématiques d'ordre technique (risque de suspension ou d'arrêt de l'installation pour un matériel non maintenu), d'ordre réglementaire (la DRIRE - Direction Régionale Industrie Recherche Environnement-contrôle et impose le respect des normes actuelles, pousse à la mise en conformité des installations actuelles) : des outils de plus en plus pointus et performants en termes de technologie deviennent indispensables.*

### Généralités

Dans le secteur céréalier, la collecte (récolte), s'effectue sur une période courte et présente de ce fait une criticité importante. Cela implique d'utiliser un outil simple, fiable et rapidement maîtrisable par l'intégrateur mais aussi par les utilisateurs qui ne sont pas toujours familiarisés avec les outils informatiques (ergonomie adaptée aux opérateurs de silos). Par ailleurs, pour une coopérative disposant de plusieurs silos, le fait de valider et d'utiliser un seul et même outil « groupe » facilite l'homogénéité du parc, permet la polyvalence du personnel, et se traduit surtout pour la coopérative par de substantielles économies de mise en place et de maintenance.

INEO Centre a donc opté pour le module SILO de COOX plutôt que d'autres solutions utilisées jusqu'à présent, pour 3 raisons en particulier :

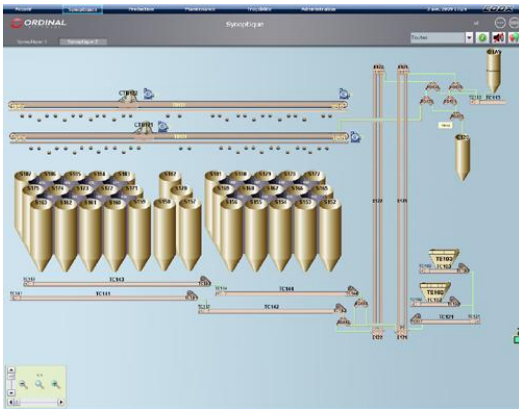
- Le logiciel repose sur des principes de modélisation : ces modèles sont dupliqués rapidement autant de fois que nécessaire et permettent de gagner beaucoup de temps au niveau de la mise en œuvre du projet
- Le module SILO de COOX est une application générique de conduite de silo céréalier, « ouverte » qui peut donc être appréhendée facilement et rapidement par plusieurs intégrateurs.
- La couverture fonctionnelle du module SILO de COOX déjà riche à la base est en amélioration constante. De nombreuses évolutions sont apportées à la solution régulièrement et permettent aux clients sous contrat de maintenance d'en bénéficier au fur et à mesure.

APPLICATIONS

## L'application COOX MESbox SILO

La supervision et le contrôle-commande d'un silo céréalier sont des éléments essentiels de sa productivité et de sa sécurité.

**COOX MESbox SILO** est un progiciel extrêmement simple de mise en œuvre, intégrant à la fois la partie automatismes et la partie supervision. De ce fait, il évite toute programmation et permet de diminuer les temps de paramétrage et de mise au point des installations : les fonctionnalités de gestion et de conduite des équipements d'un silo sont natives : transporteur, vannes, élévateurs, filtration, séchoir...



## Une maîtrise rapide de la solution

Avec les précédents outils, le type d'application habituellement développé par INEO Centre pour la gestion automatisée de silos céréaliers nécessitait 6 à 7 semaines. Avec le module SILO de COOX, ce temps a été réduit de moitié. Et ce développement a été essentiellement consacré au paramétrage des variables et à la réalisation des synoptiques, le reste étant déjà fourni avec le logiciel.



## L'application réalisée

En peu de temps, INEO Centre a pu mettre à la disposition de ses clients un ensemble de contrôle-commande simple, convivial et complet intégrant de nombreuses fonctionnalités : gestion automatisée de la ventilation, de l'aspiration, des éléments de circuit et de traitement, synoptiques animés de l'état des équipements, suivi des stocks, aide à la maintenance, optimisation de la consommation d'énergie, supervision de l'installation à distance...

## Une solution ouverte

Un autre atout retenu par INEO Centre est le fait qu'ORDINAL Software soit purement et simplement un éditeur. Le module SILO de COOX est ouvert, le client final n'a donc pas la crainte de se retrouver « verrouillé » avec une offre propriétaire d'un fournisseur ayant le double métier « éditeur-intégrateur ».

## Une solution flexible et évolutive

Grâce aux évolutions successives intégrées directement à la solution, le module SILO s'enrichit régulièrement et permet de diminuer fortement les temps de paramétrage et de mise au point des installations. Ce temps réduit permet aussi aux clients de se décider très rapidement ou d'utiliser une queue de budget à quelques semaines de la collecte.

## Retour sur investissement rapide

Que ce soit du côté de l'intégrateur ou de celui de l'utilisateur final, **COOX MESbox SILO** a permis de réaliser une installation automatisée et informatisée apportant toutes les fonctionnalités de base dans des temps records.

*Propos recueillis auprès de  
M. Jacky Chartier, INEO  
Centre service Automatismes.*

**ORDINAL**  
SOFTWARE

APPLICATIONS

ORDINAL Software

8, avenue Léon Harmel

92160 ANTONY

Tél : +33 1 46 74 11 50

Fax : +33 1 46 74 01 25

E-mail : [info@ordinal.fr](mailto:info@ordinal.fr)

Site web : [www.ordinal.fr](http://www.ordinal.fr)